



www.unitrans.net.pl
biuro@unitrans.net.pl
tel./fax (032) 674 10 55/56

„UNITRANS”

ul. Dąbrowska 84
42-510 Wojkowie Kościelne

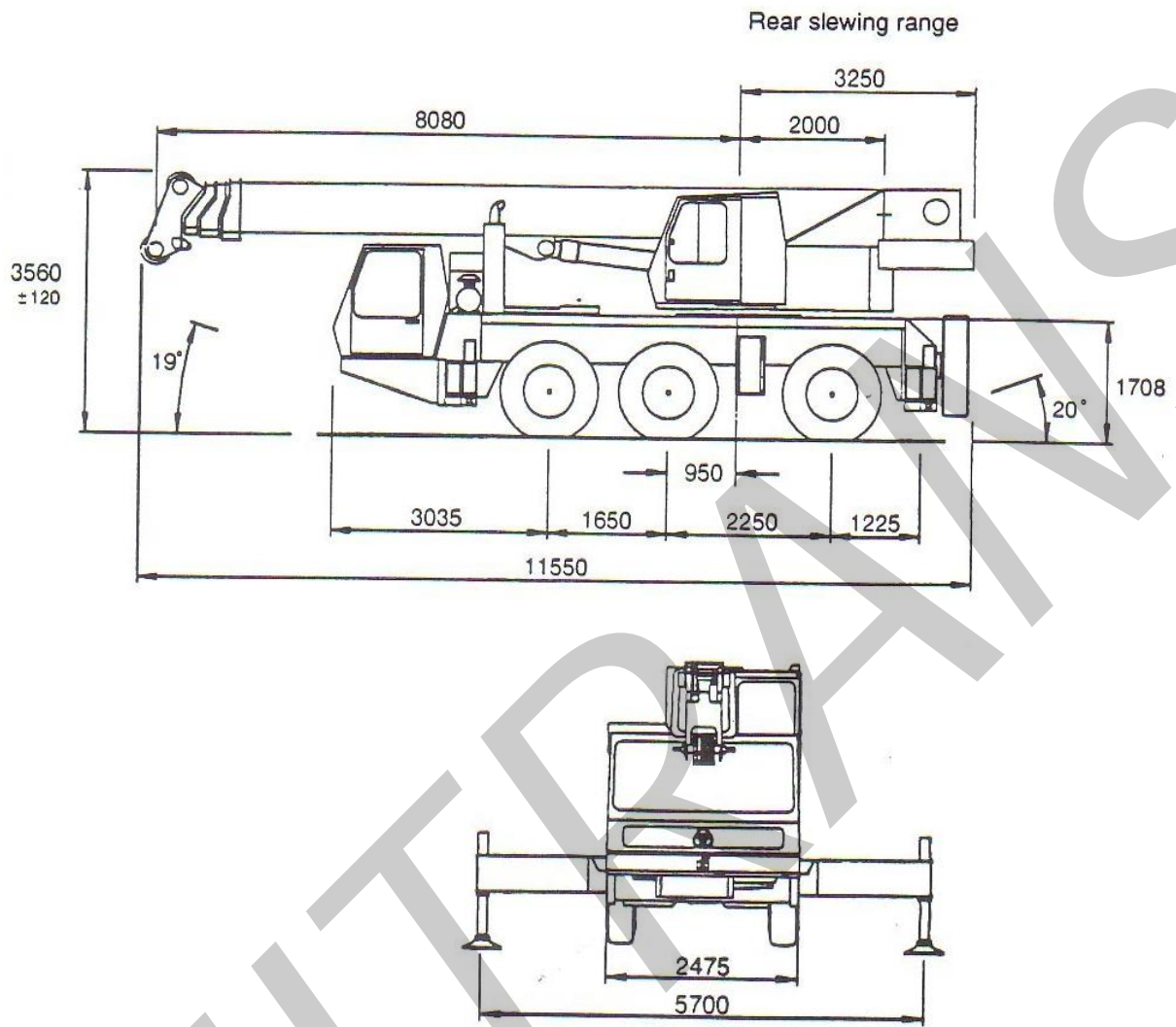
**SPECYFIKACJA I PARAMETRY
TECHNICZNE SPRZĘTU CIĘŻKIEGO**

ŻURAW KMK-3045

KRUPP Niemcy

Udźwig 45 t

1. Wymiary



3. Tabele udźwigu

10,0 – 32,0 m 360° 9,6t

Ausladung Radius Portée m	10,0 m	17,4 m	17,4 m	24,7 m	24,8 m	32,0 m	Ausladung Radius Portée m
	85%	85%	85%	85%	85%	85%	
3	50,0*/44,0	33,0	19,8				3
4	37,4	29,3	19,8	19,8	11,0		4
5	32,3	26,1	19,2	18,0	11,0		5
6	28,1	23,4	17,5	16,3	11,0	11,0	6
7	23,6	21,1	16,0	14,8	11,0	11,0	7
8		18,3	14,6	13,5	10,6	10,4	8
9		14,7	13,4	12,4	9,9	9,7	9
10		12,1	12,4	11,5	9,1	9,0	10
11		10,2	10,9	10,0	8,3	8,4	11
12		8,6	9,3	8,5	7,8	8,0	12
13		7,4	8,1	7,3	7,2	7,4	13
14		6,5	7,0	6,4	6,8	7,0	14
15				5,5	6,4	6,2	15
16				4,9	6,0	5,5	16
18				3,8	5,0	4,4	18
20				2,9	4,2	3,5	20
22				2,3	3,5	2,9	22
24						2,3	24
26						1,8	26
28						1,5	28
30							30
32							32
34							34
T1	0	50	0	100	0	100	T1
T2	0	50	100	100	100	100	T2
T3	0	0	0	0	100	100	T3

%

* nach hinten, over rear, en arrière

8 / 13 m 360° 9,6t

Ausladung Radius Portée m	Teleskopausleger Telescopic boom Flèche télescopique						Ausladung Radius Portée m
	32 m 8 m			32 m 13 m			
	0°	75%	16°	0°	75%	16°	
11	4,0	3,5	3,5	4,4	3,9	3,9	11
12	4,0	3,5	3,5	4,4	3,9	3,9	12
13	4,0	3,5	3,5	4,4	3,9	3,9	13
14	4,0	3,5	3,5	4,4	3,9	3,9	14
15	4,0	3,5	3,5	4,4	3,9	3,9	15
16	3,8	3,4	3,4	4,2	3,8	3,8	16
18	3,6	3,2	3,2	3,9	3,5	3,5	18
20	3,3	3,0	3,0	3,6	3,3	3,3	20
22	2,7	2,8	2,8	3,0	3,1	3,1	22
24	2,2	2,3	2,3	2,4	2,5	2,5	24
26	1,7	1,8	1,8	1,9	2,0	2,0	26
28	1,4	1,5	1,5	1,6	1,7	1,7	28
30	1,1	1,1	1,1	1,2	1,3	1,3	30
32	0,8	0,9	0,9	0,9	1,0	1,1	32
34		0,6		0,7	0,9	1,0	34
36				0,7	0,6	0,7	36